

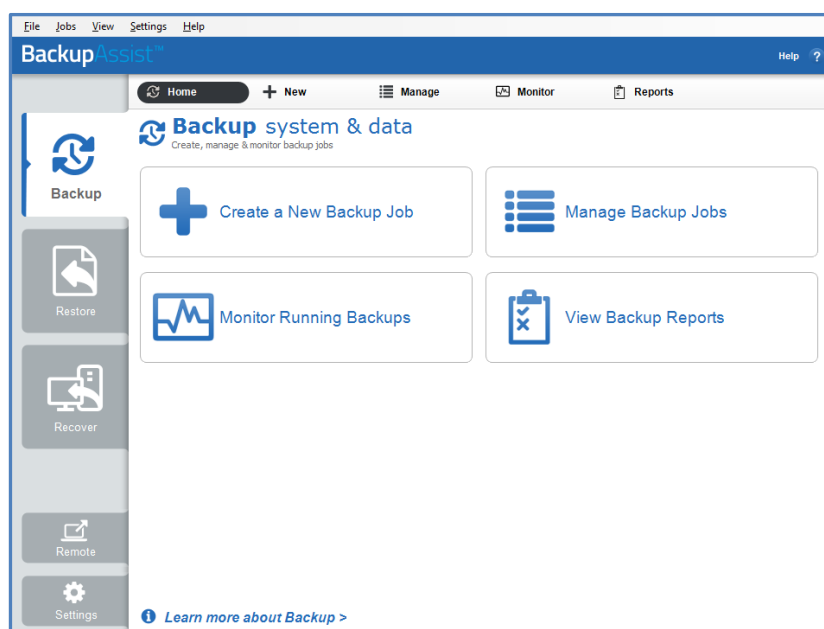
BackupAssist & Backup Exec – Comparativa

¿Qué software de copia de seguridad es mejor para su negocio? Es una pregunta que va más allá. ¿De qué es capaz? ¿Qué opciones de restauración tiene? ¿Te permite hacer una recuperación del sistema? ¿Cómo es el soporte? Cuánto cuesta? Este documento analiza las características necesarias a tener en cuenta a la hora de seleccionar una solución de copia de seguridad completa, compara estas características y el soporte entre Backup Exec de Symantec y BackupAssist.

Facilidad de uso de la interfaz

Un factor importante a tener en cuenta en cualquier software para hacer copias de seguridad, es la facilidad de uso. Esto puede afectar la calidad de las copias de seguridad, ya que afecta su capacidad para acceder y comprender las características disponibles, y la mejor manera de utilizarlos. Así que vamos a empezar con un resumen comparativo entre las interfaces de BackupAssist y Backup Exec.

Interface del Usuario en BackupAssist v8



Interface del usuario en Backup Exec 2014



La IU de BackupExec agrupa las características en los menus. Las ventanas que se muestran pueden ser modificadas arrastrando y soltando.

Backup Exec puede crear una tarea de backup en 15 pasos.

El asistente de restauración de BackupExec te guía a través de proceso de restauración y usa la herramienta de restauración adecuada .

Cuando se ejecuta un trabajo de copia, muestra una barra de progreso indicando el trabajo de la copia y el tiempo.

Backups

Esta sección trata de una selección de los requisitos de copia de seguridad más importantes para servidores y aplicaciones de servidor



Backup Exec admite una amplia gama de plataformas, mientras que BackupAssist es una solución pensada para Windows Server. Esto permite a BackupAssist centrarse en la creación de un conjunto de soluciones ricas en funcionalidades para las empresas que utilizan los servidores de Microsoft para sus datos, correo, bases de datos y entornos virtuales. Esta especialización permite un desarrollo dedicado y soporte profundo.

En la siguiente tabla se comparan algunas de las opciones de copia de seguridad disponibles en ambos software.

Opciones	BackupAssist	Backup Exec
Windows Server backups	✓	✓
Linux Server backups	✗	✓
Exchange Server backups	✓	✓
SQL Server backups (including transaction level)	✓	✓
SharePoint Server backups	✓	✓
Hyper-V Server backups (including CSV)	✓	✓
VMware Server backups	✗	✓
Back up across the internet	✓	✓
VSS-Aware backups (application consistent)	✓	✓

La Compatibilidad con el destino de la copia de seguridad es también una consideración importante. Por esta razón, BackupAssist soporta una amplia gama de destinos de copia de seguridad agrupados en tres tipos: Protección de archivos (replicación), Archivo de archivos (compresión) y Protección del sistema (imágenes).

En la siguiente tabla se muestran los tres tipos de copias de BackupAssist y las destinaciones que soporta:

BackupAssist backup destinations	Imaging	Archiving	Replication
External disks	✓	✓	✓
Network locations (including NAS devices)	✓	✓	✓
iSCSI targets	✓	✓	✓
Data containers (A BackupAssist VHD technology)	✓	✗	✗

Tape drives (excludes autoloaders)	✗	✓	✗
Optical disks	✗	✓	✗
RDX drives	✓	✗	✓
Flash drives	✗	✓	✗
Rsync / S3	✗	✗	✓

Restauración

Lo que el programa pueda utilizar para restaurar es un aspecto crítico. No es suficiente que sea capaz de restaurar los servidores y archivos compartidos. El software de Backup tiene que ser capaz de llevar a cabo una amplia gama de funciones de restauración para bases de datos y sistemas virtuales.

Esta tabla muestra la compatibilidad con los diferentes tipos de aplicaciones de Windows Server.

Server application restore support	BackupAssist	Backup Exec
Exchange Server	✓	✓
Exchange mailbox items – granular restore	✓	✓
Exchange mailbox items from a Hyper-V guest	✓	✓
SQL Server	✓	✓
SQL Server point-in time	✓	✓
SharePoint Server	✓	✓
SharePoint items - granular restore	✗	✓
Hyper-V Server or guest	✓	✓
Hyper-V Guest data – granular restore	✓	✓

Restauración Granular de Exchange

Con Backup Exec, es necesario instalar el agente de Exchange dentro de la máquina. También es necesario tener la concesión de licencias agente apropiada.

Con BackupAssist, se necesita BackupAssist instalado en el servidor de Exchange. También necesita el Add-on de restauración granular de Exchange para restaurar los archivos de correo de las bases de datos EDB y archivos PST / OST a un Exchange Server en vivo.

SQL point-in-time restores

Tanto Backup Exec como BackupAssist tienen la opción de hacer Backup en transacción. Las copias de seguridad de BackupAssist pueden ser diarias o casi continuas (mínimo cada 15 minutos),

Para programar una restauración de SQL en un punto determinado, simplemente proporciona desde cuando quieres restaurar, y BackupAssist mostrará las opciones de restauración disponibles más cercanas a ese punto.

Hyper-V granular restores

Con Backup Exec, es necesario instalar el agente de Hyper-V en el "guest" del sistema. También es necesario tener la concesión de licencias agente apropiado.

Con BackupAssist, no es necesario instalar nada en el "guest" - sólo en el host. También necesita el Add-on Hyper-V Granular Restore Consol.



Con la restauración granular Hyper-V de BackupAssist se pueden restaurar archivos desde dentro de un "guest" de Hyper-V utilizando una copia de seguridad de uno o más huéspedes. Si también tiene el Add-on de restauración granular de Exchange, también puede restaurar los elementos de correo individuales de un servidor de Exchange ejecutado en un Hyper-V "guest". Las copias de seguridad BackupAssist Hyper-V son compatibles con VSS y entornos compartidos (CSV).

Recuperación

La recuperación hace referencia a la capacidad de recuperar un equipo cuando se sustituye el hardware o cuando se produce un fallo en el sistema operativo y el equipo ya no puede iniciar por sí mismo. La recuperación es una característica fundamental para cualquier solución de protección de datos. En esta tabla se muestran algunas de las características del sistema operativo y de recuperación soportadas por BackupAssist y Backup Exec.

Create recovery disk	BackupAssist	Backup Exec
Windows Server 2012 R2 – create recovery media	✓	✗
Windows Server 2012 R1 – create recovery media	✓	✓
Windows Server 2008 R1 & R2 – create recovery media	✓	✓
Perform a P2V Recovery	✓	✓
Recover to dissimilar hardware	✓	✓
Recover a Linux Server	✗	✓



La opción de Recuperación de BackupAssist utiliza RecoverAssist para crear un soporte de recuperación de arranque personalizado. Los programa inicia el equipo y permite el acceso a la imagen de una copia de seguridad para que pueda realizar una recuperación del sistema. Para obtener más información, consulte nuestro documento técnico de recuperación.

Gestión Remota

Teniendo los administradores de copia de seguridad en un lugar y los servidores en otro, es importante contar con una solución de copia de seguridad que permita administrar de forma remota el software. Esta tabla muestra las principales características de administración remota y el apoyo proporcionado.

Remote backup administration	BackupAssist	Backup Exec
Remote management of backups and restores	✓	✓
Remote deployment of backup software	✓	✓
Remote backup software updates	✓	✓
Remote license management	✓	✓

Remote support across a WAN (internet)	✓	✓
--	---	---



Tanto BackupAssist como Backup Exec ofrecen todas las características de copias de Seguridad remotes. LA gestión remota de BackupAssist es a través de un producto llamado MultiSite Manager.



Todas las instalaciones BackupAssist se pueden conectar a MultiSite Manager, un producto independiente que se puede acoplar con el uso de una interfaz de usuario web. MultiSite Manager mostrará cada sitio en la red, y la selección de un sitio mostrará todos los ordenadores BackupAssist en ese sitio. Seleccionando un ordenador mostrará todos los trabajos de copia de seguridad de ese equipo. Puede administrar de forma remota todos los trabajos de copia de seguridad, instalaciones y licencias, e incluso abrir una sesión remota a una instalación BackupAssist

Soporte

El servicio post-venta es importante. Si hay problemas para ejecutar las copias de seguridad y la realización de restauraciones y recuperaciones, necesita saber que tiene el apoyo de un experto de forma accesible.

Esta tabla muestra el tipo de soporte que ofrecen BackupAssist y Backup Exec.

Application data	BackupAssist	Backup Exec
Telephone support	Free	Tiered paid service
Email support	Free	Tiered paid service
Online support & Knowledgebase	✓	✓
Comprehensive Documentation	✓	✓

Precios

Definiendo las necesidades de Backup e identificando los productos que cumplen con esos requisitos te presentamos una lista de las posibles soluciones de Backup. El precio, se convierte en algo importante.

La tabla siguiente muestra el precio por instalación para BackupAssist y Backup Exec.

Backup Exec Learn more	12mth License	Description
Backup Exec 2014	\$1,162 USD	Backup & recovery for servers and VMs
Agent for VMware and Hyper-V	\$1,863 USD	Protect VMware and Hyper-V machines
Agent for applications & databases	\$1,162 USD	Including Exchange, SQL and SharePoint
Agent for Windows	\$695 USD	Protection for remote Windows Servers
Enterprise Server option bundle	\$3,499 USD	Disk Backup, Central Admin, SAN Storage



Cuando compras BackupAssist, eres dueño de esa versión de BackupAssist para la vida útil del producto. Con Upgrade Protection, también tienes acceso a la versión más reciente de BackupAssist. Nuestro precio es modular, es decir, se adquiere la licencia base de BackupAssist y entonces sólo comprar los complementos que necesitas.

BackupAssist i Learn more	License	Description
BackupAssist v8 (3 month upgrade protection)	\$279 USD	Backup, restore & recover servers and VMs
BackupAssist Upgrade Protection	\$164 USD	12 month Upgrade Protection
Exchange Granular Restore Add-on	\$199 USD	Restore individual mailbox items
Hyper-V Granular Restore Add-on	\$249 USD	Restore files from inside of Hyper-V guests
SQL Server Protection Add-on	\$129 USD	Transaction level SQL backups and restores
Rsync remote protection Add-on	\$129 USD	Backup across the internet to an rsync host
BackupAssist MultiSite Manager	\$289 USD	12 month license for Remote management



A través de nuestra innovación, el desarrollo continuo y la inversión en tecnologías nuevas y existentes, BackupAssist ofrece un valor incomparable para la protección de las redes basadas en